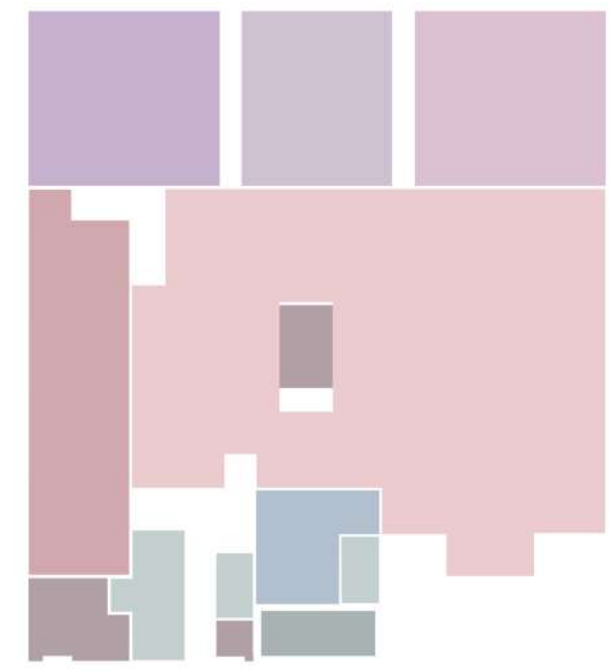


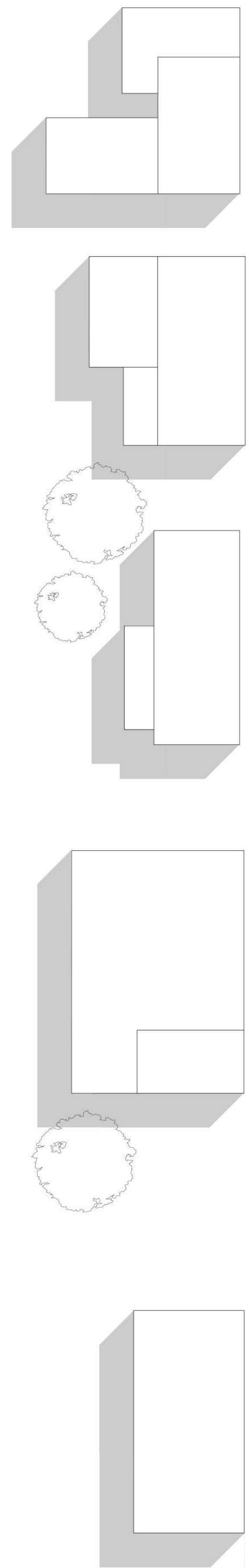
SCHEMA FUNZIONALE INTERNO



- SERVIZI IGIENICI
- UFFICIO
- LOCALE TECNICO
- MAGAZZINO
- SPORT/PLURIUSO
- PLURIUSO
- SALA LETTURA
- AULA MUSICA
- AULA ATTIVITA' LUDICHE

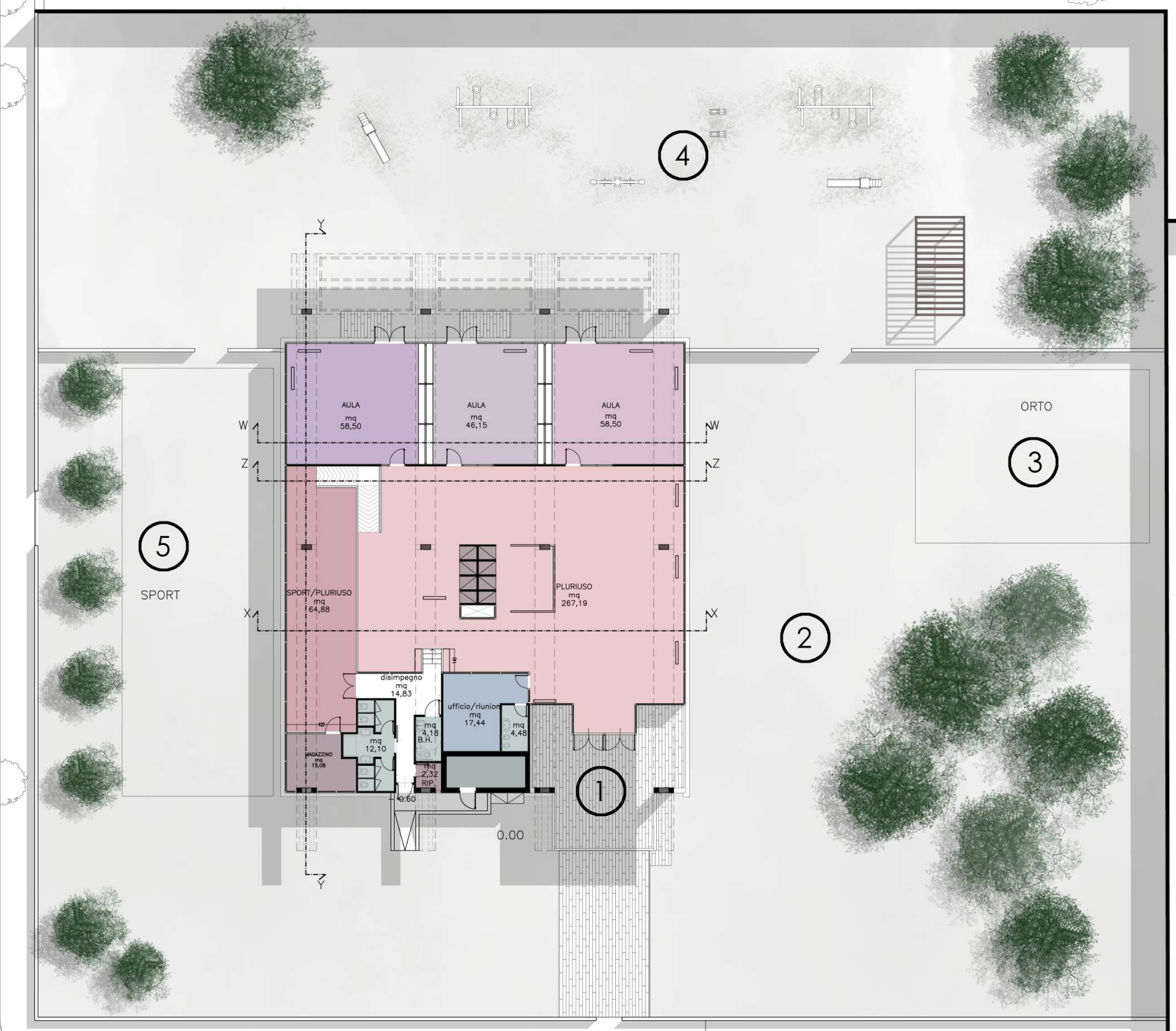
RIQUALIFICAZIONE AREA ESTERNA

- 1 NUOVA PAVIMENTAZIONE/
RECUPERO DELL'ESISTENTE
(da concordare con la DL)
- 2 PERCORSI PEDONALI DI
COLLEGAMENTO TRA LE AREE
ATTEZZATE
(da concordare con la DL)
- 3 ORTO URBANO
- 4 AREA BAMBINI CON
INSTALLAZIONE GIOCHI
- 5 AREA DEDICATA ALL'ATTIVITA'
FISICA ALL'APERTO



Via Milazzo

Via Tagliamento



RIQUALIFICAZIONE DELL' "EX SCUOLA MATERNA" di Via Milazzo

PROGETTO DI RIGENERAZIONE URBANA
Intervento di manutenzione per il riuso e rifunzionalizzazione per nuova destinazione a spazio di interesse pubblico.
CUP B27H21001400006
PNRR MISSIONE 5 COMPONENTE C2 - INVESTIMENTO 2.1

PROGETTO DEFINITIVO

Tavola DA05a
SCHEMA FUNZIONALE
Scala 1:200

Progettisti
Arch. Fabio Scalzi

Dirigente del Servizio, RUP
Arch. Micol Ayuso